



Coteaux, Maisons et Caves
de Champagne

DEVENEZ AMBASSADEUR DE LA CHAMPAGNE AU PATRIMOINE MONDIAL !



www.champagne-patrimoinemondial.org

VOS INTERLOCUTEURS

Séverine Couvreur

Présidente de la Mission Coteaux, Maisons et Caves de Champagne

Jean-Pierre BELFIE

Vice-président du Conseil scientifique de
la Mission Coteaux, Maisons et Caves de Champagne

Amandine CRÉPIN

Directrice de la Mission Coteaux, Maisons et Caves de Champagne

Tél. +33 (0)3 26 77 42 89

contact@champagne-patrimoine mondial.org



Coteaux, Maisons et Caves
de Champagne



Mission Coteaux, Maisons et Caves de Champagne - Patrimoine mondial
C/o Agence d'urbanisme de Reims
Place des Droits de l'Homme - CS 90 000
51084 Reims cedex - France

www.champagne-patrimoine mondial.org

SOYONS NOMBREUX À PROMOUVOIR CE PATRIMOINE UNIQUE !

Le 4 juillet 2015, c'est une flamme qui nous a été transmise à toutes et à tous, quel que soit notre rôle sur le territoire. C'est la flamme d'une reconnaissance internationale que nous devons faire vivre au quotidien pour la transmettre le plus longtemps possible à nos enfants. Elle porte en elle le long chemin de la candidature, presque une dizaine d'années. Elle porte en elle la volonté inébranlable d'un homme convaincu et convaincant : Pierre Cheval. Elle porte en elle la fougue et la générosité d'un homme passionné par la Champagne et le Champagne : Pierre-Emmanuel Taittinger. Elle porte en elle la sagesse et la veille permanente de Jean-Luc Barbier. Elle porte en elle la détermination d'une équipe pilotée avec intelligence par Amandine Crépin. Elle porte en elle la flamme présente dans chacun de vos coeurs, élus attachés à la promotion, fondateurs et parrains du premier jour, mécènes et bénévoles de toujours. Elle nous accompagne au quotidien pour protéger, gérer et faire rayonner notre inscription des Coteaux, Maisons et Caves de Champagne.

Cette flamme doit s'entretenir, elle doit se voir, elle doit se vivre. Vous l'incarnez ! Votre soutien, vos actions sur le terrain, le simple fait d'en parler, de l'afficher, de relayer nos messages sont autant de façon d'agir avec nous pour elle.

Cette flamme, c'est la fierté qui nous anime et nous entraîne à coopérer pour entretenir et embellir ce fabuleux paysage culturel vivant qui s'offre à nous ou se fait discret voire secret.

Cette flamme est en nous, partageons-la avec le plus grand nombre pour que cette terre de Champagne face encore parler d'elle longtemps montrant une effervescence aussi fine et intense que celle de nos bulles de Champagne.

Séverine COUVREUR,
Présidente de la Mission Coteaux, Maisons et Caves de Champagne
Patrimoine mondial de l'UNESCO

DEPUIS LE 4 JUILLET 2015

LES COTEAUX, MAISONS ET CAVES DE CHAMPAGNE
SONT RECONNUS PATRIMOINE MONDIAL DE L'UNESCO

LA MISSION, GARDIENNE DES COTEAUX, MAISONS ET CAVES DE CHAMPAGNE

La Mission « Coteaux, Maisons et Caves de Champagne - Patrimoine mondial » est composée des collectivités locales et de l'interprofession du Champagne. Elle coordonne la mise en œuvre d'un plan de gestion qui assure la pérennité du bien reconnu par l'UNESCO. Elle est animée par une équipe opérationnelle et est accompagnée par les experts de son Conseil scientifique pour assurer le suivi et le rayonnement de l'inscription. Elle est en lien permanent avec les services de l'Etat et le Centre du patrimoine mondial de l'UNESCO.

LE CŒUR DE NOTRE ACTION

1

GARANTIR LA PROTECTION ET LE DÉVELOPPEMENT DURABLE DU SITE

- **Préserver l'intégrité et l'authenticité** de la Valeur Universelle Exceptionnelle (VUE) des Coteaux, Maisons et Caves de Champagne
- **Renforcer les mesures de protection** visant à préserver les éléments constitutifs de l'inscription
- **Accompagner les acteurs** dans le maintien de la qualité du paysage vertical et dans la restauration du patrimoine
- **Encourager une approche durable** des Coteaux, Maisons et Caves de Champagne, respectueuse notamment de l'environnement et de la biodiversité

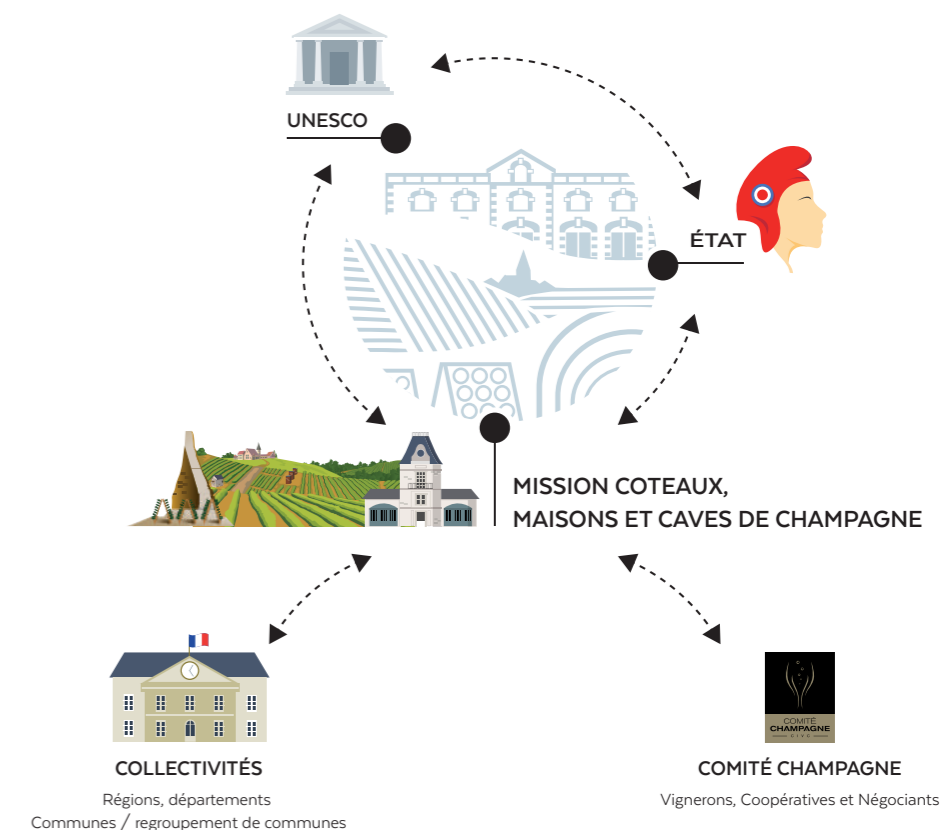
2

PROMOUVOIR ET TRANSMETTRE LA VALEUR UNIVERSELLE EXCEPTIONNELLE

- **Sensibiliser les habitants et les visiteurs** à la Valeur Universelle Exceptionnelle (VUE) des Coteaux, Maisons et Caves de Champagne et aux enjeux de leur préservation
- **Mobiliser les forces vives du territoire** autour de ces enjeux
- **Accroître l'impact de l'inscription** sur le territoire et son appropriation par tous les Champenois
- **Partager** le plus largement possible les valeurs du Patrimoine mondial et **faire rayonner** ce territoire d'exception en s'appuyant notamment sur un réseau d'ambassadeurs

EN CHIFFRES

- **320** communes et leurs élus
- + **16 000** Vignerons
- + **de 360** Maisons
- + **de 33 000** hectares
- Près de 280 000** parcelles viticoles
- Des milliers** de kilomètres de caves et crayères
- 2** régions
- 5** départements
- 26** experts mobilisés dans le Conseil scientifique
- + **de 50 000** soutiens depuis la démarche de candidature



Coteaux, Maisons et Caves
de Champagne



NOS ACTIONS DEPUIS 2015

DES PROJETS POUR ALLER PLUS LOIN !

PRÉSERVATION

- Une **veille permanente** sur les projets d'ampleur de l'ensemble de la zone cœur et de la zone d'engagement
- La création d'un **observatoire** de suivi de l'état de conservation du bien
- L'élaboration d'une **charte éolienne** et d'une **charte méthanisation et photovoltaïque** à l'usage des porteurs de projets
- L'organisation de l'opération **Villages et Coteaux propres** et la plantation de plus de **20 000 rosiers + arbres**.
- La publication d'un **guide de conservation des caves** de Champagne
- La publication d'un **inventaire des cadoles** avec état des lieux et préconisations à l'usage des propriétaires
- Le **partenariat avec la Fondation du Patrimoine** pour favoriser la restauration d'éléments du patrimoine champenois



COMMUNICATION

- La création et l'animation du **site internet champagne-patrimoine mondial.org** pour inviter les visiteurs à découvrir l'inscription
- Une **charte graphique** pour valoriser l'inscription dans sa communication institutionnelle
- La réalisation de contenus pour la plateforme World Heritage Journeys of Europe qui donne une importante **visibilité internationale** aux Coteaux, Maisons et Caves de Champagne
- La diffusion d'une **newsletter périodique** ouverte sur l'actualité de la Mission et de son environnement et sur les témoignages d'acteurs
- La publication d'une brochure mettant en valeur les récipiendaires du **Prix Pierre Cheval de l'Embellissement** et leurs réalisations exemplaires
- La mise en place d'une **signalétique** propre et la mise à disposition d'outils d'appropriation de l'inscription
- Le lancement d'un **cycle de conférences** mensuelles Ma Champagne au Patrimoine mondial autour de la Valeur Universelle Exceptionnelle du bien inscrit
- La réalisation de l'**Expo mobile** Ma Champagne au Patrimoine mondial, pédagogique et ludique



Site internet



Collection Repère



Memento et affiches

PROMOTION

- L'organisation d'**événements annuels festifs** permettant d'éclairer toutes les dimensions de l'inscription et tous les terroirs de l'appellation Champagne : marche des réconciliations dans les différents terroirs de notre zone d'engagement (Aube, Château-Thierry, Sézanne, etc.), dîner caritatif...
- La participation aux **événements régionaux** : Foire de Châlons, VITeff...
- La participation aux **Journées européennes du patrimoine** et à la **Journée internationale de la Biodiversité** à travers un programme collectif spécial patrimoine mondial



APPROFONDIR

- **Accompagner le programme** de restauration des cadoles et des loges de vignes
- **Lancer un inventaire** des pressoirs et des foudres de Champagne
- **Organiser le recueil de la mémoire vivante** - véritable patrimoine immatériel - pour compléter les outils de médiation culturelle autour de la VUE
- **Développer la collection de publications** sur la connaissance du patrimoine des Coteaux, Maisons et Caves de Champagne
- **Creuser et afficher le lien entre patrimoine et environnement**, notamment à travers l'exposition « les Mondes parallèles » présentée lors de la Journée internationale de la Biodiversité et les 40 ans de stratégie environnementale de la filière Champagne (publication d'ouvrage et captations vidéos)

PARTAGER

- **Créer une communauté d'ambassadeurs** des Coteaux, Maisons et Caves de Champagne pour démultiplier l'action de la Mission et montrer à l'Unesco le haut niveau d'implication des populations en faveur de la préservation et de la promotion du bien
- **Faire circuler l'Expo mobile** Ma Champagne au Patrimoine mondial, outil de médiation culturelle qui facilite la compréhension de la Valeur Universelle Exceptionnelle (VUE) des Coteaux, Maisons et Caves de Champagne
- **Pérenniser le cycle de conférences** mensuelles Ma Champagne au Patrimoine mondial en renforçant les moyens techniques pour atteindre tous les publics
- **Concevoir un module de formation en ligne** à destination des ambassadeurs de la Champagne au Patrimoine mondial pour leur fournir des éléments de compréhension et de langage faciles à retransmettre
- **Créer des supports adaptés** au public scolaire

VALORISER

- **Accroître la visibilité** des Coteaux, Maisons et Caves de Champagne sur les réseaux sociaux
- **Participer à l'enrichissement de l'offre** culturelle dédiée à la découverte du site inscrit
- **Créer de nouveaux supports** pour faire connaître les Coteaux, Maisons et Caves de Champagne (tant numériques que dépliant papier, autocollants, ...)



L'Expo mobile



L'inscription illustrée

DEVENIR AMBASSADEUR



ADHÉREZ AU CLUB DES AMBASSADEURS

POURQUOI DEVENIR AMBASSADEUR ?

TOUTES LES RAISONS SONT BONNES !

- Pour participer à la dynamique collective qui vise à pérenniser, embellir et valoriser les Coteaux, Maisons et Caves de Champagne
- Pour afficher sa fierté d'appartenir à ce territoire distingué par l'Unesco
- Pour développer l'attractivité et la visibilité de la Champagne au Patrimoine mondial
- Pour soutenir les projets de la Mission
- Pour rejoindre un réseau d'acteurs qui œuvrent sous une même bannière au rayonnement de la Champagne au Patrimoine mondial

QUI PEUT ÊTRE AMBASSADEUR ?

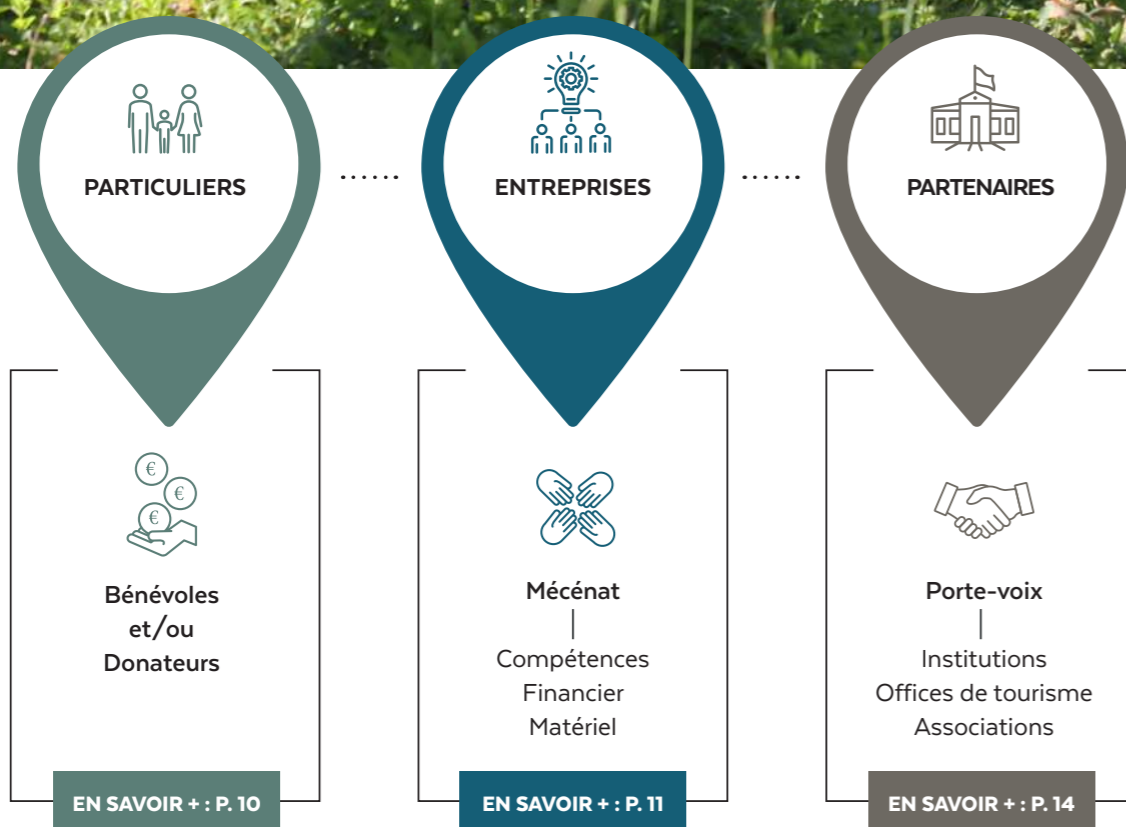
TOUS CEUX QUI LE SOUHAITENT !

- Les particuliers, les entreprises, les professionnels, les associations, les organisations professionnelles, etc.
- Ceux qui sont nés, vivent, étudient ou travaillent sur le territoire
- Ceux qui sont de passage
- Ceux qui s'intéressent au patrimoine, à l'histoire, aux paysages, au développement durable
- Ceux qui aiment le Champagne et sa région de naissance

COMMENT DEVENIR AMBASSADEUR ?

TRÈS FACILEMENT !

- En identifiant la catégorie d'ambassadeur à laquelle vous souhaitez appartenir
- En suivant les modalités pratiques indiquées pour chacune
- En remplissant le formulaire ad hoc sur www.champagne-patrimoinemondial.org rubrique « S'engager »



ÉTENDRE LA FIERTÉ
DES CHAMPENOIS
AU-DELÀ « DU » CHAMPAGNE
À TOUTE « LA » CHAMPAGNE.





VOUS ÊTES UN PARTICULIER

DEVENEZ BÉNÉVOLE

en fonction de vos disponibilités et/ou compétences pour :

- Transporter, installer et animer le stand de médiation culturelle
- Apporter un soutien lors des événements de la Mission
- Aider à préparer les envois en grand nombre
- Suivre et relayer les actualités de la Mission sur les réseaux sociaux

VOS OUTILS :



- Signature électronique « Ma Champagne au Patrimoine - Club des ambassadeurs » dédiée
- Un kit bénévole pour les événements

COMMENT ?

Inscrivez-vous sur www.champagne-patrimoinemondial.org dans l'onglet « S'engager »

DEVENEZ DONATEUR

pour apporter une contribution financière à notre action :

- Don à partir de 50 euros
- Vous obtenez un reçu fiscal pour déduire votre don.
- 66% du montant de votre don est déductible de vos impôts, dans la limite de 20% de votre revenu imposable
- Pour un don de 100 €, votre effort financier après déduction fiscale ne sera plus que de 34 €

VOS OUTILS :



- Signature électronique « Ma Champagne au Patrimoine - Club des ambassadeurs » dédiée
- L'insigne officiel des Coteaux, Maisons et Caves de Champagne

COMMENT ?

Remplissez le formulaire « Donateur » sur www.champagne-patrimoinemondial.org dans l'onglet « S'engager »

NOS ENGAGEMENTS :

- Vous proposer une formation Coteaux, Maisons et Caves de Champagne au Patrimoine mondial
- Vous apporter une information régulière via notre newsletter et nos réseaux sociaux
- Vous inviter à participer à nos grands rendez-vous (cycle de conférences, marches, expositions, etc...)
- Vous proposer un bilan précis des résultats obtenus grâce à votre implication et à vos dons



VOUS ÊTES UNE ENTREPRISE

DEVENEZ MÉCÈNE DES COTEAUX, MAISONS ET CAVES DE CHAMPAGNE

- Pour faire rayonner l'inscription de la Champagne au Patrimoine mondial
- Pour aller plus vite et plus loin dans l'ambition partagée pour notre territoire
- Pour s'engager dans des actions concrètes et proches du terrain afin de préserver et de transmettre ce patrimoine exceptionnel aux générations futures
- Pour rejoindre une communauté enthousiaste et fière de partager et d'embellir la Champagne
- Pour afficher dans votre réseau professionnel et auprès de vos visiteurs et clients votre appartenance et votre engagement auprès de « Ma Champagne au Patrimoine mondial »
- Pour partager une démarche d'excellence et d'avenir

ANCREZ VOTRE ENTREPRISE AU CŒUR D'UN PROJET D'ENVERGURE INTERNATIONALE

- Pour placer votre entreprise toujours plus au centre de la société en soutenant le tissu culturel et l'attractivité du territoire
- Pour impliquer vos collaborateurs à un projet d'envergure dans l'histoire de l'humanité et de dimension internationale
- Pour développer une image publique positive, au plan local et aussi au plan international

MÉCÈNE



DES PRINCIPES TRANSPARENTS ET EFFICACES

- Une information annuelle sur l'utilisation des dons
- Un échange constructif pour orienter les projets lors des rendez-vous du Club des Ambassadeurs
- Un reçu fiscal transmis par la Mission Coteaux, Maisons et Caves de Champagne
- Des équipes proches du terrain qui œuvrent chaque jour pour donner tout son impact à votre générosité
- La signature d'une convention pour les mécènes Mathusalem et Nabuchodonosor

UN MÉCÉNAT SUR MESURE





EN COHÉRENCE AVEC VOTRE IDENTITÉ, VOTRE CULTURE D'ENTREPRISE ET VOS OBJECTIFS STRATÉGIQUES, AU PROFIT D'UN PROJET D'INTÉRÊT GÉNÉRAL

- Un soutien financier : apport en numéraire
- Un soutien en nature : fourniture ou mise à disposition de biens
- Un soutien en compétences : mise à disposition d'un salarié sur son temps de travail

UNE DÉDUCTION FISCALE DE 60 %

- Dans le cadre de la loi de 2003 sur le mécénat, vous pouvez déduire de vos impôts sur les sociétés 60 % du montant de votre don, dans la limite de 0.5 % du chiffre d'affaires HT, avec possibilité de reporter l'excédent sur les 5 exercices suivants
- Ainsi pour un don de 5000 €, votre entreprise peut déduire 3000 € de ses impôts

4 FORMULES DE MÉCÉNAT

			
MÉCÈNE MAGNUM à partir de 150 euros soit 60 euros après déduction fiscale	MÉCÈNE JÉROBOAM à partir de 5 000 euros soit 2 000 euros après déduction fiscale	MÉCÈNE MATHUSALEM à partir de 10 000 euros soit 4 000 euros après déduction fiscale	MÉCÈNE NABUCHODONOSOR à partir de 30 000 euros soit 12 000 euros après déduction fiscale

LES AVANTAGES DES MÉCÈNES

DU CLUB DES AMBASSADEURS MA CHAMPAGNE AU PATRIMOINE MONDIAL

● Magnum ● Jéroboam ● Mathusalem ● Nabuchodonosor

BÉNÉFICIEZ D'UNE VISIBILITÉ IMPORTANTE

- ● ● ● ● Votre logo ou nom sur notre site internet
- ● ● ● ● Un kit digital de communication
- ● ● ● ● Votre nom sur notre rapport d'activités annuel
- ● ● ● ● Votre logo sur nos éditions : Collection Repères
- ● ● ● ● Votre logo sur nos éditions en librairie
- ● ● ● ● Votre logo sur nos événements
- ● ● ● ● Un kakémono personnalisé
- ● ● ● ● Une plaque mécène et une conférence de presse

PARTEZ À LA DÉCOUVERTE DE MA CHAMPAGNE AU PATRIMOINE MONDIAL

- ● ● ● ● Recevez notre newsletter
- ● ● ● ● Suivez notre cycle de visio-conférences
- ● ● ● ● Accueillez une conférence en lien avec Ma Champagne au Patrimoine mondial
- ● ● ● ● Prêt d'exposition photos ou scientifique sur les Coteaux, Maisons et Caves de Champagne
- ● ● ● ● Accueillez dans vos locaux les outils de médiation culturelle « L'Expo Ma Champagne au Patrimoine mondial »*

*Sous réserve de disponibilité

PARTAGEZ DES MOMENTS D'EXCEPTION DANS UN RÉSEAU D'EXCELLENCE

- ● ● ● ● Invitations aux événements de la Mission
- ● ● ● ● Participez aux rendez-vous du Club des ambassadeurs
- ● ● ● ● Profitez d'une présentation personnalisée du site inscrit au Patrimoine mondial
- ● ● ● ● Rencontre-visite privilégiée avec des membres du Conseil scientifique
- ● ● ● ● Visite et dégustation (groupe de 10 à 15 personnes) exclusive dans un lieu prestigieux des Coteaux, Maisons et Caves de Champagne



VOUS ÊTES UN PARTENAIRE

VOTRE RÔLE : METTRE EN AVANT, AMPLIFIER ET DÉMULTIPLIER

- Contribuer à faire connaître les Coteaux, Maisons et Caves de Champagne
- Être le relais des actions et des projets portés par la Mission Coteaux, Maisons et Caves de Champagne auprès de vos publics usagers, membres et partenaires

COMMENT ?



- Faites suivre la e-formation à vos équipes
- Relayez les infos de la newsletter à votre réseau
- Participez aux rendez-vous du Club des ambassadeurs
- Dotez-vous du dispositif d'information grand public

RECEVEZ DES OUTILS DÉDIÉS

- Le logo en format numérique « Ma Champagne au Patrimoine/Club des ambassadeurs » (gratuit)
- Une affiche générique « Coteaux, Maisons et Caves de Champagne – Patrimoine mondial »

PARTICIPEZ À DES MOMENTS PRIVILÉGIÉS

- Participez aux rendez-vous du club
- Recevez des invitations aux événements de la Mission.



LA CHAMPAGNE AU PATRIMOINE MONDIAL, C'EST AVEC VOUS !





Coteaux, Maisons et Caves
de Champagne



ENSEMBLE, VALORISONS ET TRANSMETTONS UN PATRIMOINE

EXCEPTIONNEL
ET UNIQUE AU MONDE

Nous, Champenois, avons donné naissance au Champagne, modèle des vins effervescents et symbole universel de la célébration.

Les Coteaux, Maisons et Caves de Champagne forment un paysage vertical unique où notre vin est élaboré depuis des siècles selon un savoir-faire traditionnel.

L'UNESCO a affirmé la Valeur Universelle Exceptionnelle de ce paysage culturel en l'inscrivant sur la Liste du patrimoine mondial parmi les sites les plus prestigieux du monde. Cette reconnaissance nous est allée droit au cœur.

Nous, Champenois, sommes fiers de partager avec toute l'humanité nos coteaux de vigne, nos maisons et nos caves, une histoire, une tradition et une architecture exceptionnelles.

Nous acceptons la responsabilité de maintenir ce patrimoine authentique et vivant pour le transmettre aux générations futures.

Cet engagement pris devant l'UNESCO et l'humanité tout entière donne un nouveau sens à notre action et à notre avenir.

