



www.champagne-patrimoinemondial.org

PROGRAMME D'ACTION 2021



Organisation
des Nations Unies
pour l'éducation,
a science et la culture



Coteaux, Maisons
et Caves de Champagne
inscrits sur la Liste du
patrimoine mondial en 2015

LES GRANDS PROJETS 2015 – 2020



MEMBRES FONDATEURS



GRAND MÉCÈNE



ÉDITO

En 2021, construisons demain ensemble

Fort d'un collectif très uni, nous étions nombreux à Bonn, il y a cinq ans pour célébrer autour de Pierre Cheval, la reconnaissance par l'Unesco de la contribution Champenoise parmi les trésors de l'humanité. Au-delà des Coteaux historiques de Cumières à Mareuil-sur-Aÿ, de l'Avenue de Champagne à Epernay et de la Colline Saint-Nicaise à Reims, une zone d'engagement de 320 communes est devenue l'écrin de notre volonté à rendre encore plus attractif notre territoire. Pour nous tous aujourd'hui, ce désir d'embellissement et de mise en valeur de nos biens doit devenir une conquête permanente. Une vraie priorité !

A la notoriété du Champagne doit correspondre l'ensemble de nos actifs petits ou grands. Comme pour nos flacons de fête, l'habillage de nos villes et villages, de nos vignes, de nos champs, de nos bois et forêts, revêt un caractère fondamental. C'est pourquoi avec le concours de son Conseil scientifique présidé par Jean-Luc Barbier, l'équipe de la Mission est présente sur tous les fronts et de façon incitative afin d'activer cette exigence.

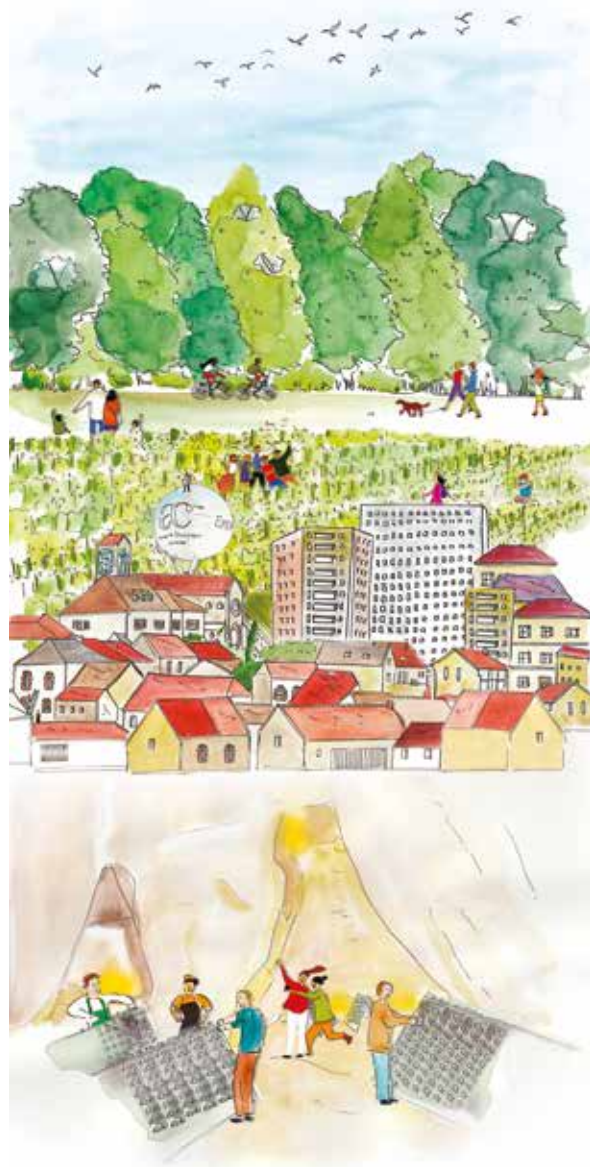
La beauté d'une région est tout simplement le reflet de son âme et de sa générosité. C'est dans l'attention aux détails que les choses avancent le mieux. Identification et bannissement des verrues paysagères, respect de la biodiversité, fleurissement, souci de belle architecture en toutes choses... Tout cela dans le but d'accueillir et de faire découvrir ce qui se trouve encore un peu aujourd'hui au nord de notre planète. Le monde bouge et n'attend personne.

Au sein de la Mission Unesco Champagne et de son action réside une volonté joyeuse d'écoute et de dialogue afin de réconcilier sans cesse les efforts de tout un chacun pour mieux vivre ensemble notre patrimoine, notre culture, notre environnement, notre cœur.

Pierre-Emmanuel Taittinger

Pierre-Emmanuel TAITTINGER
Président de la Mission Coteaux,
Maisons et Caves de Champagne
Patrimoine mondial de l'UNESCO

*Depuis chaque coteau,
au cœur de chaque maison,
ville et village, du plus profond
de nos caves...*



*... les Champenois s'unissent
pour embellir leur territoire.*



OBJECTIF 1

Garantir la protection et le développement durable du site Patrimoine mondial

Dans la droite ligne du Plan de gestion, les actions déclinées ci-après visent à favoriser la protection et l'évolution du site dans le respect de l'authenticité et de l'intégrité de sa Valeur Universelle Exceptionnelle.

Après la constitution de guides de gestion thématiques sur la conciliation du développement des énergies renouvelables, la traduction des orientations du Plan de gestion dans les documents d'urbanisme et sur la conservation des caves, l'année 2021 marque un tournant. Une approche terrain sera déployée afin d'accompagner les différents acteurs dans un Pacte d'embellissement.

Cette année sera également celle du bilan du premier Plan de gestion et de la mise en perspective pour préfigurer les enjeux et les objectifs du site dans les 10 années à venir.

ACTIONS 2021

■ PACTE D'EMBELLEMENT

Lancé en 2021, le Pacte d'embellissement est un appui d'ingénierie proposé aux communes et professionnels du vin et de la vigne afin d'engager une démarche de progrès en faveur du patrimoine, du paysage et de la biodiversité du territoire. Il se décline opérationnellement par l'accompagnement de 3 à 4 sites pilotes par an. L'équipe de la Mission appuyée de son Conseil scientifique produit un diagnostic partagé avec les acteurs locaux afin de déterminer un plan d'actions sur le court, moyen et long terme.

En résumé

- Proposer des actions concrètes et facilement réalisables
- Produire des avant-projets sommaires pour guider l'action moyen et long terme
- Capitaliser les bonnes pratiques pour créer une base de données accessible au territoire
- Faire le lien avec les acteurs du territoire

Les sites pilotes pour 2021

- Traversée de Montchenot, Villers-Allerand
- Deux à trois autres sites seront sélectionnés pour 2021





■ PROGRAMME « J'EMBELLIS MON COTEAU »

En partenariat avec le Comité Champagne, ce programme propose un accompagnement technique et financier aux exploitations viticoles dans le but d'améliorer la qualité des petits aménagements dans les coteaux viticoles.

En résumé

- Un objectif d'effacement des verrues paysagères
- Priorité aux initiatives collectives pouvant bénéficier jusqu'à 50% du montant HT des travaux
- Date limite pour déposer un dossier : 20 mai 2021

■ OPÉRATION VILLAGES ET COTEAUX PROPRES

Lancée en 2014 en partenariat avec le Comité Champagne et le Parc naturel régional de la Montagne de Reims, rassemble d'années en années de plus en plus la communauté champenoise. Durant le premier samedi d'octobre, des milliers de bénévoles en Champagne mènent des opérations citoyennes de nettoyage de leur paysage et contribuent ainsi pleinement à la valorisation du site.

En résumé

- Opération programmée le samedi 2 octobre (à confirmer en fonction des dates des vendanges)
- Un guide pour accompagner l'organisation de ces journées est disponible sur notre site internet
- Les communes participantes et adhérentes à la Mission se voient attribuées des lots de rosiers pour embellir leur commune grâce au soutien renouvelé de la CSGV



■ MOBILISATION COLLECTIVE POUR CONSTRUIRE UN PLAN PAYSAGE

Porté par le Parc naturel régional de la Montagne de Reims et co-construit avec les acteurs du territoire, ce projet vise à créer une ambition commune autour du paysage. Une formidable occasion de progresser collectivement et de renforcer la valorisation du site Patrimoine mondial.

En résumé

- 5 axes stratégiques : la RD 951, la ligne des bulles et ses gares, de la coulée verte au sommet de la Montagne de Reims, la lisière forestière et donner à voir le Tardenois (la RD980).
- Ateliers de concertation thématiques
- Définition des fiches actions
- Vers une mise en oeuvre pour 2022

■ SENSIBILISATION DES ÉLUS ET ACTEURS LOCAUX AUX ENJEUX DE GESTION DU SITE

La reconnaissance de notre territoire sur la Liste du patrimoine nous oblige à mettre au coeur de nos projets de territoire le paysage et le patrimoine. Des temps d'échanges et une journée de sensibilisation sont prévues en 2021 afin d'exprimer les enjeux et d'apporter des témoignages concrets de réalisation et de bonnes pratiques.

En résumé

- Une tournée dans chaque grande région viticole champenoise
- Une journée de sensibilisation à l'automne
- La sortie d'un guide dédié aux élus du territoire afin de prendre en compte les enjeux de l'inscription dans les documents de planification stratégique

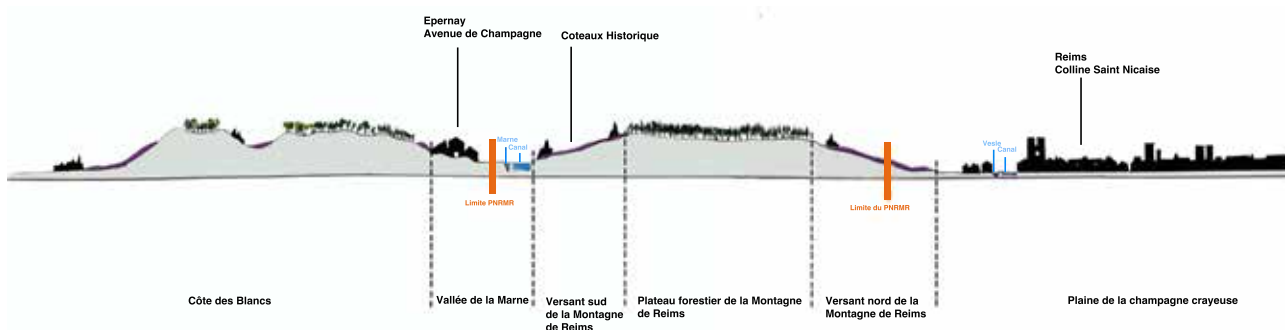


■ SUIVI DU BIEN

Le suivi du site est le coeur de l'action quotidienne de la Mission. Elle consiste à accompagner les acteurs locaux et les porteurs de projets à développer des projets cohérents avec la valeur paysagère et patrimoniale des lieux. Cette action concerne les zones coeurs, les zones tampons et la zone d'engagement. Elle est réalisée en concertation avec les services de l'État localement et les structures d'ingénierie des collectivités territoriales. Le développement des énergies renouvelables dans et à proximité du site occupe une part importante de l'activité. En 2021, il est prévu de faire adhérer les communes identifiées dans les différents zonages de la Charte éolienne.

En résumé

- Suivi dans la zone coeur des projets de planification stratégique, des documents d'urbanisme et des comités locaux des SPR
- Suivi des projets urbains et de développement
- Participation active au pôle ENR dans la Marne et transmission d'avis aux services de l'État (02,51,10)
- Déploiement de l'adhésion des communes à la Charte éolienne
- Mise à jour des évolutions dans l'observatoire de l'état de conservation et auprès des ministères de l'écologie et de la culture
- Organisation des missions d'expertises d'ICOMOS international sur le site
- Rédaction des rapports faisant état de l'avancée du Plan de gestion au Comité du patrimoine mondial



■ ACTUALISATION DE CHARTE ÉOLIENNE

Afin de répondre aux nouvelles problématiques liées au développement de l'éolien, un volet complémentaire viendra à approfondir la conciliation du repowering et d'extensions des parcs installés au regard du site Patrimoine mondial. Cette actualisation sera réalisée en concertation avec les différentes institutions et filières concernées.

■ BIODIVERSITÉ ET CHANGEMENT CLIMATIQUE

Le changement climatique et l'appauvrissement de la biodiversité sont devenus des menaces importantes pour les biens du Patrimoine mondial, impactant leur Valeur Universelle Exceptionnelle, leur intégrité et leur potentiel de développement économique et social au niveau local. La Mission favorise en soutien du Comité Champagne et des collectivités territoriales, des initiatives en faveur de la biodiversité et cohérente avec l'ambition de territoires carbones neutres.

■ LA CONSERVATION DES CAVES DE CHAMPAGNE

Le patrimoine souterrain de la Champagne est unique. Les connaissances de Philippe Tourtebatte, membre du Conseil scientifique ont permis à la Mission de rassembler les connaissances de cet univers encore peu traité dans la littérature scientifique afin de proposer un guide en faveur de la conservation de ces espaces intrinsèquement liés à l'élaboration du Champagne.

En résumé

- Un guide pour comprendre, prévoir et agir pour préserver les caves en Champagne
- Une série de rencontres avec les professionnels du Champagne pour sensibiliser à ce sujet patrimonial majeur
- Un outil de pilotage pour évaluer le niveau de conservation de ce patrimoine fragile

■ PLAN DE GESTION

Rédigé en 2013 et validé par le Centre du patrimoine mondial en 2015, le plan de gestion arrive à la fin de son cycle. La Mission engage en 2021 un premier bilan afin de mesurer la mise en oeuvre et l'atteinte des résultats de la gestion du site. Cette période d'évaluation permettra de réinterroger la stratégie de gestion et d'intégrer les évolutions constatées sur les enjeux du site.

■ INTERPELLER LE TERRITOIRE ET INNOVER EN FAVEUR DE L'ARCHITECTURE EN CHAMPAGNE

La Mission participe aux Universités d'Été Architecture & Champagne. Il s'agit d'un laboratoire de créations architecturales à destination des étudiants de la filière architecture. La Mission financera en 2021 des bourses pour permettre à des étudiants venant du monde entier de mettre en pratique leur savoir-faire en Champagne. Les 3 dernières éditions ont permis de réinventer les loges de vignes. Une occasion de faire découvrir notre paysage de Champagne aux promeneurs et touristes.

En résumé

- Participation au comité de pilotage
- Prise en charge de bourses pour des étudiants
- Relais de communication de l'opération





OBJECTIF 2

Promouvoir et accompagner la découverte des Coteaux, Maisons et Caves de Champagne – Patrimoine mondial de l'UNESCO

Cet objectif du programme d'actions 2021 vise à transmettre la Valeur Universelle Exceptionnelle de la Champagne tout en s'appuyant sur la reconnaissance internationale acquise par les Coteaux, Maisons et Caves de Champagne afin d'accroître la visibilité et l'attractivité du territoire.

ACTIONS 2021

■ DÉVELOPPER DES OUTILS DE MÉDIATION EXPÉRIENTIELS ET CRÉER DES SYNERGIES AVEC LES ESPACES CULTURELS EN CHAMPAGNE

Des supports pédagogiques innovants de présentation du territoire de l'inscription sont en cours de conception et seront finalisés en 2021. Ces outils de médiation culturelle permettront au grand public d'expérimenter et de découvrir de manière ludique l'inscription.

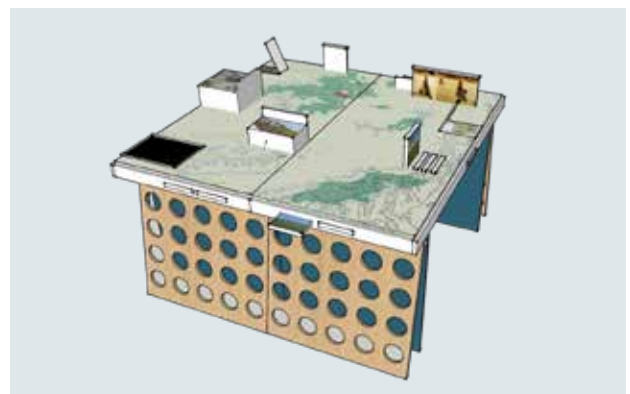
Au programme : un stand interactif, une carte géante, des totems développant une approche sensible de nos terroirs et de notre histoire, une exposition itinérante, un casque d'immersion, une table de jeux pour enfants... Ces outils circuleront en Champagne et au-delà de nos frontières à la demande de nos partenaires.

■ FÉDÉRER LES ACTEURS INSTITUTIONNELS DE L'OENOTOURISME ET IMPULSER DES PROJETS

La Mission rassemble depuis 2019, un Groupe OenoTourisme (GOT). Cette fédération d'énergies et d'ambitions est à l'origine de l'organisation des 1ères Assises de l'oénologie et de la signature d'un Livre Blanc de l'oénologie en Champagne. Cette instance informelle facilite la coordination pour la mise en oeuvre des résolutions du Livre-blanc.

En résumé

- Le déploiement fin 2020 et début 2021 de l'Observatoire de l'oénologie en Champagne
- Un travail d'identification des potentialités de proximité est en cours pour rendre plus attractive la Route Touristique du Champagne
- Un premier diagnostic sur la question de la mobilité des touristes en Champagne est également prévu pour 2021



■ S'APPUYER SUR LE RÉSEAU NATIONAL ET RÉGIONAL DU PATRIMOINE MONDIAL POUR FAIRE RAYONNER LA CHAMPAGNE

La Mission participe activement à la mise en place de projets innovants en relation avec l'UNESCO, l'Association des Biens Français du Patrimoine Mondial (ABFPM) et souhaite développer des opérations de communication collective avec les sites du Patrimoine mondial dans le Grand Est.

En résumé

- Poursuite de l'animation de la plateforme *visitworldheritage.com* en partenariat avec l'UNESCO, l'Union européenne et le National Geographic
- Participation à la Commission Tourisme du réseau national en lien avec l'UNESCO et Atout France
- Echange avec le réseau régional et l'Agence régionale du tourisme pour développer des projets collectifs à l'échelle du Grand Est



■ POURSUIVRE LE DÉPLOIEMENT DE LA SIGNALÉTIQUE

Plusieurs chantiers signalétiques ont été portés par la Mission afin d'impulser une meilleure visibilité aux lieux inscrits sur la Liste du patrimoine mondial. Les collectivités territoriales poursuivent l'implantation la mise en oeuvre de la charte signalétique élaborée en 2018 par la Mission.



En résumé

- Chaque commune de la zone d'engagement peut faire valoir l'inscription sur son territoire tout en apportant des contenus d'interprétation en résonance avec la Valeur Universelle Exceptionnelle des Coteaux, Maisons et Caves de Champagne.
- Chaque département de l'Appellation Champagne peut s'appuyer sur le Schéma directeur développer collectivement pour implanter des panneaux d'animations touristiques labellisés « Patrimoine mondial » depuis les axes stratégiques en approche de la zone d'engagement.
- Une restructuration complète des panneaux d'animations culturelles et touristiques est également engagée avec la SANEF sur les autoroutes A4 et A26. Celle-ci permettra de mettre en lumière les patrimoines culturels et naturels de la région traversée. 16 panneaux seront spécifiquement dédiés à l'inscription des Coteaux, Maisons et Caves de Champagne dans le cadre d'une Convention de Mécénat avec la SANEF.

■ DÉVELOPER UNE GAMME DE PRODUITS « COTEAUX MAISONS ET CAVES DE CHAMPAGNE »

Une réflexion est engagée pour développer des objets souvenirs proposés à la vente aux visiteurs dans les points touristiques et culturels en Champagne.

■ RÉCOMPENSER LES INITIATIVES LOCALES

A la suite de l'inscription, par l'UNESCO en 2015, des Coteaux, Maisons et Caves de Champagne sur la prestigieuse Liste du patrimoine mondial, la Mission a décidé de créer le Prix Pierre Cheval de l'embellissement. Ce Prix est destiné à saluer, honorer et récompenser les réalisations et les actions de Champenois, vigneron, coopératives et maisons, entreprises et commerçants, professionnels du tourisme, associations, collectivités et autres regroupements, simples particuliers, en faveur de la préservation du patrimoine, de la mise en valeur de la Champagne, du rayonnement de l'appellation d'origine contrôlée Champagne et du développement de l'oenotourisme. Il s'agit aussi d'inciter le plus grand nombre de Champenois à suivre ces exemples remarquables et, dans un même élan enthousiaste et dynamique, à contribuer à l'attractivité internationale des Coteaux, Maisons et Caves de Champagne.



■ POURSUITE DES FORMATIONS COTEAUX, MAISONS ET CAVES DE CHAMPAGNE

La Mission a engagé depuis 2017 un partenariat avec le CFPPA d'Avize Viti Campus. Il est prévu en 2021 la poursuite et la mise à jour du module de formation sur le Patrimoine mondial et les Coteaux, Maisons et Caves de Champagne à destination des guides et sommeliers des maisons de Champagne, des offices de tourisme et des étudiants en oenotourisme ainsi que la mise en place d'un partenariat pour la création d'outils pédagogiques avec les étudiants spécialisés en oenotourisme.

■ INITIER DES CONFERENCES

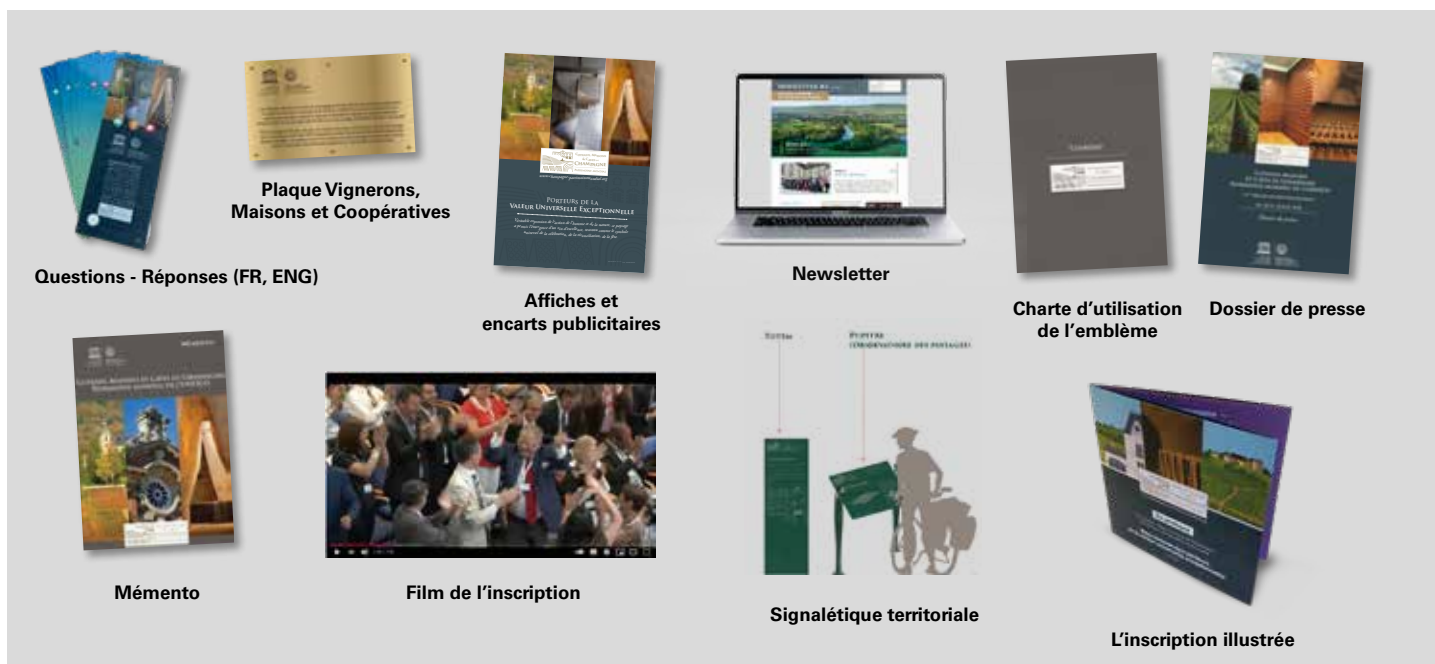
La Mission propose des conférences pour le grand public et à destination des scolaires et étudiants des grandes écoles du territoire afin de sensibiliser les gestionnaires du territoire de demain à la Valeur Universelle Exceptionnelle du site et à faire que chacun puisse devenir ambassadeur des Coteaux, Maisons et Caves de Champagne.

DÉVOILER AU GRAND PUBLIC LA RICHESSE PATRIMONIALE DES TERROIRS DE LA CHAMPAGNE

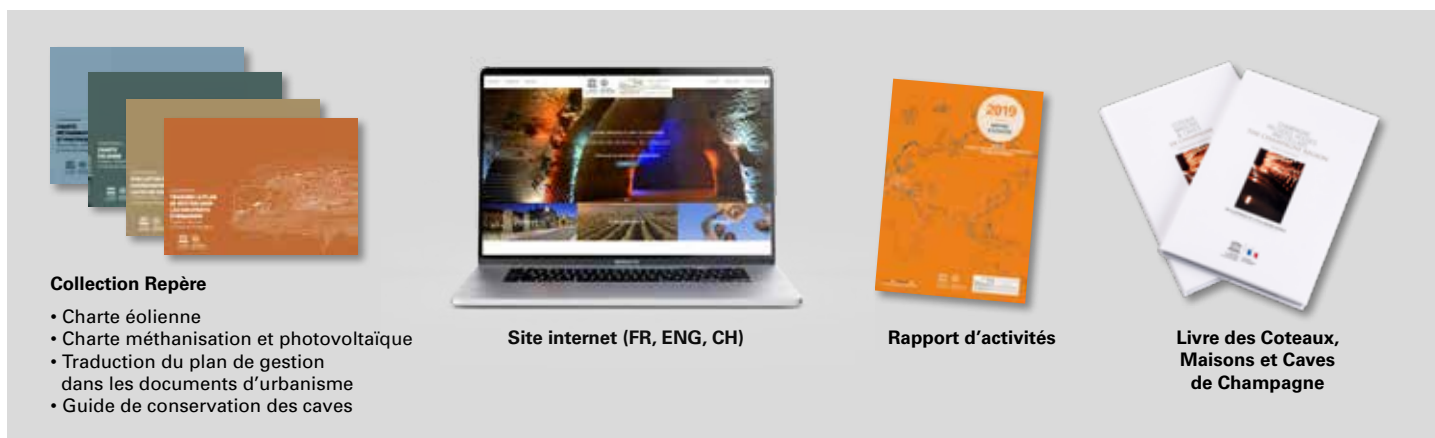
La Marche des Coteaux, Maisons et Caves de Champagne Patrimoine mondial est un rendez-vous convivial de découverte des secrets de notre patrimoine lié à l'élaboration du Champagne et du Patrimoine mondial. En 2021, si la situation sanitaire le permet, la Marche se déroulera à Sézanne dans la Marne le dimanche 27 juin.

LES SUPPORTS DE COMMUNICATION ET OUTILS PÉDAGOGIQUES À VOTRE DISPOSITION

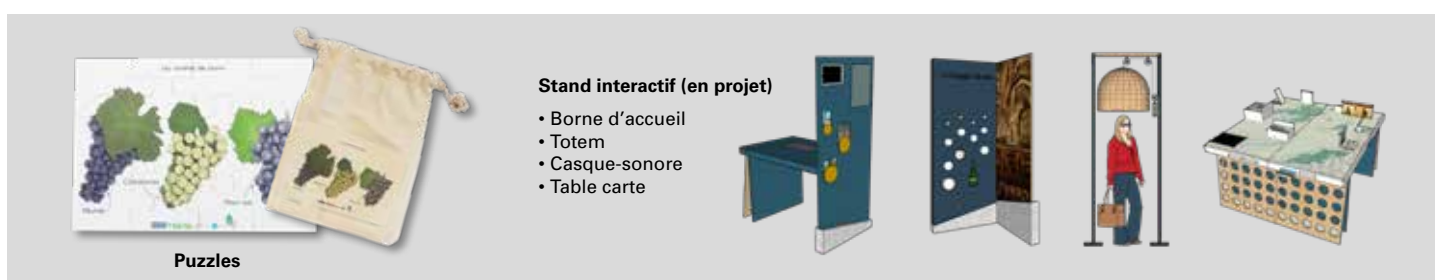
■ KIT COMMUNICATION



■ RESSOURCES



■ JEUNE ET GRAND PUBLIC



RESTEZ CONNECTÉ

La nouvelle version site internet est en ligne !

Le site internet de la Mission a été entièrement repensé pour le grand public, cette version a été conçue, plus moderne, épurée et articulée autour de trois mots-clés : Découvrir / Comprendre / S'engager.

Découvrir : avec une carte interactive répertoriant plus de 100 lieux insolites du patrimoine du Champagne.

Comprendre : pour mieux appréhender ce site exceptionnel inscrit au Patrimoine mondial de l'UNESCO.

S'engager : pour afficher son soutien et être acteur aux côtés de la Mission Coteaux, Maisons et Caves de Champagne.



- champagne-patrimoinemondial.org -

SUIVEZ-NOUS SUR LES RÉSEAUX



@ChampagnePatrimoinemondial · Mission



champagne_worldheritage

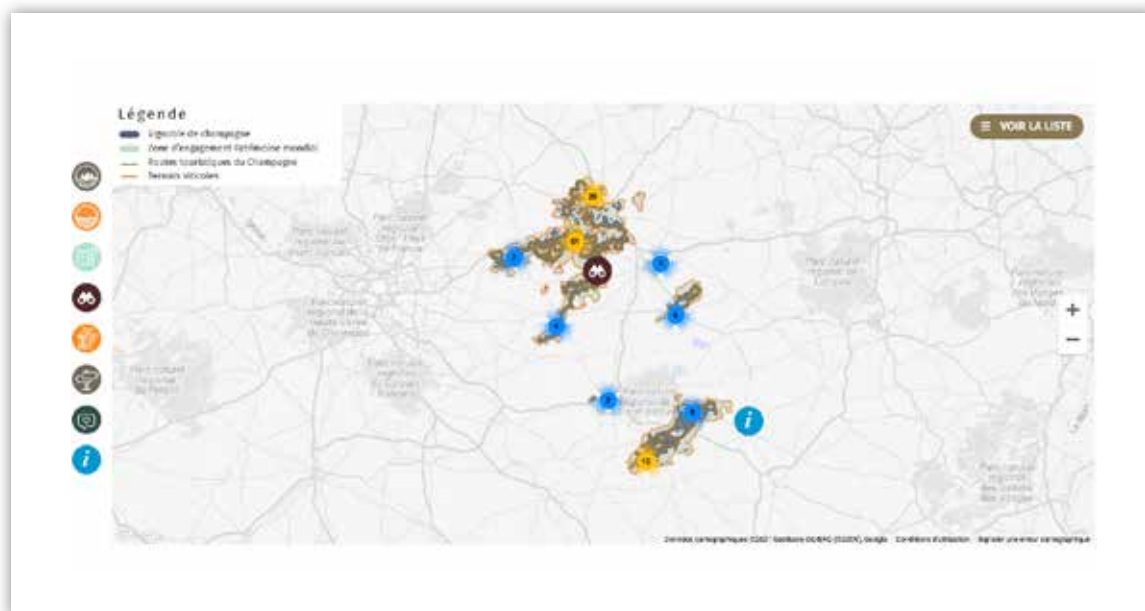


Champagne_WHeritage



Champagne Patrimoine mondial

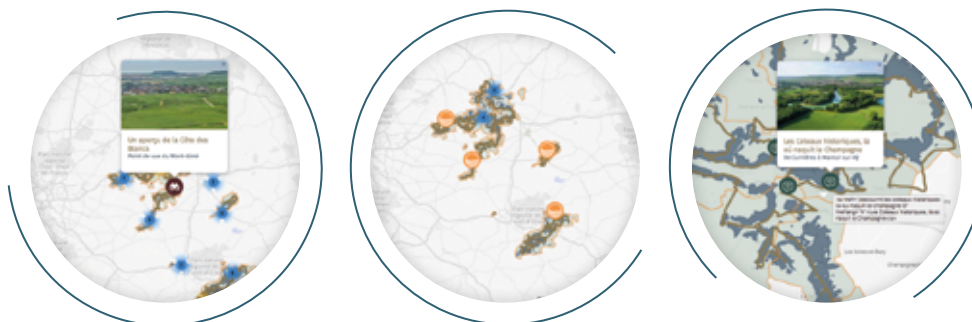
LA CARTE INTERACTIVE



Tous les terroirs viticoles, les villes et les villages, les sites incontournables, les panoramas exceptionnels, les grandes routes touristiques du Champagne, les lieux de transmission de la civilisation du vin de Champagne sont à retrouver sur :

www.champagne-patrimoine mondial.org

à partir d'une carte interactive qui permet de cibler sa recherche.





Mission Coteaux, Maisons et Caves de Champagne - Patrimoine mondial

C/o Agence d'urbanisme de Reims
Place des Droits de l'Homme - CS 90 000
51084 Reims cedex - France

Tél. +33 (0)3 26 77 42 89 - contact@champagne-patrimoinemondial.org

www.champagne-patrimoinemondial.org